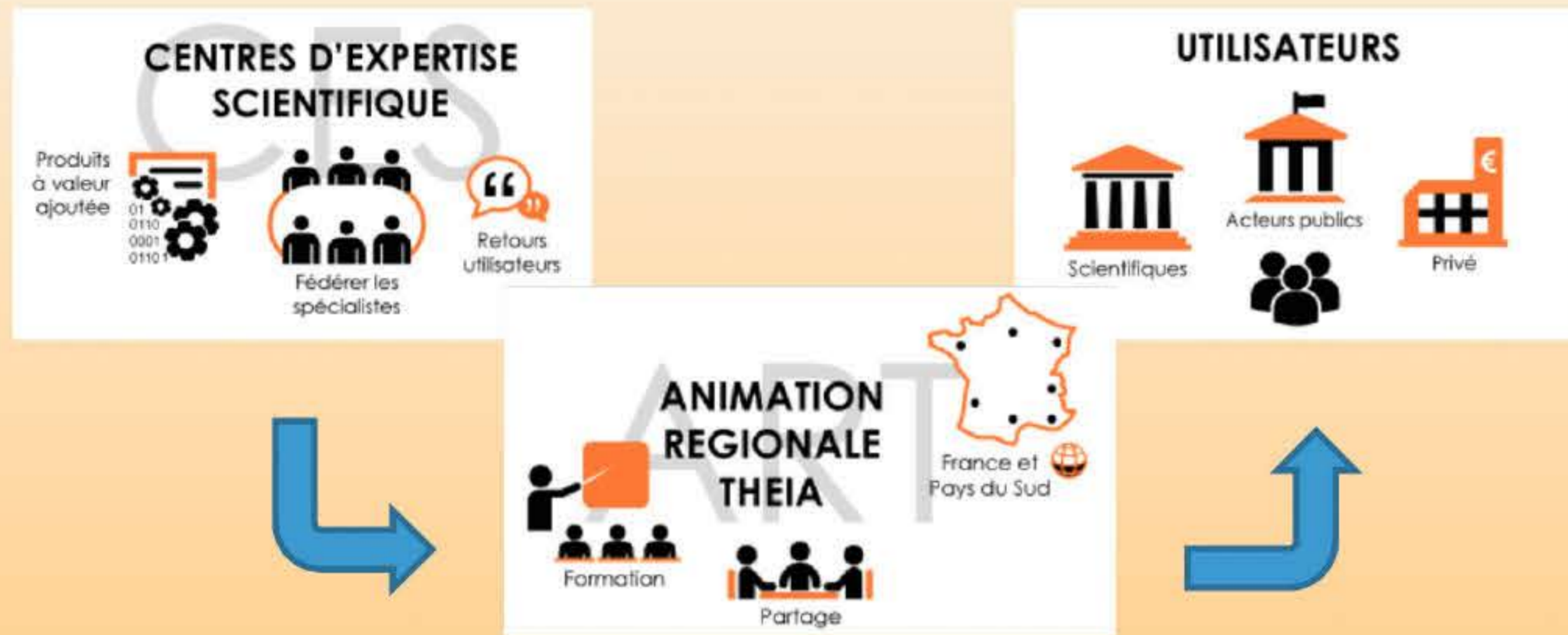


Réseau de pôles de compétences pour l'observation des territoires et de l'environnement au Sud

C'est quoi GEODEV ?



GEODEV EST UN RESEAU DE COMPETENCES QUI FAIT LE LIEN ENTRE LES PRODUITS ISSUS DE LA RECHERCHE EN TELEDETECTION ET LES UTILISATEURS PUBLICS & PRIVES :

- recueille les besoins des utilisateurs en matière d'information pour la gestion environnementale et territoriale ;
- informe les utilisateurs sur les applications potentielles des données d'observation de la Terre ;
- accompagne l'utilisation par un accroissement des compétences.

Pourquoi une animation tournée vers le Sud ?

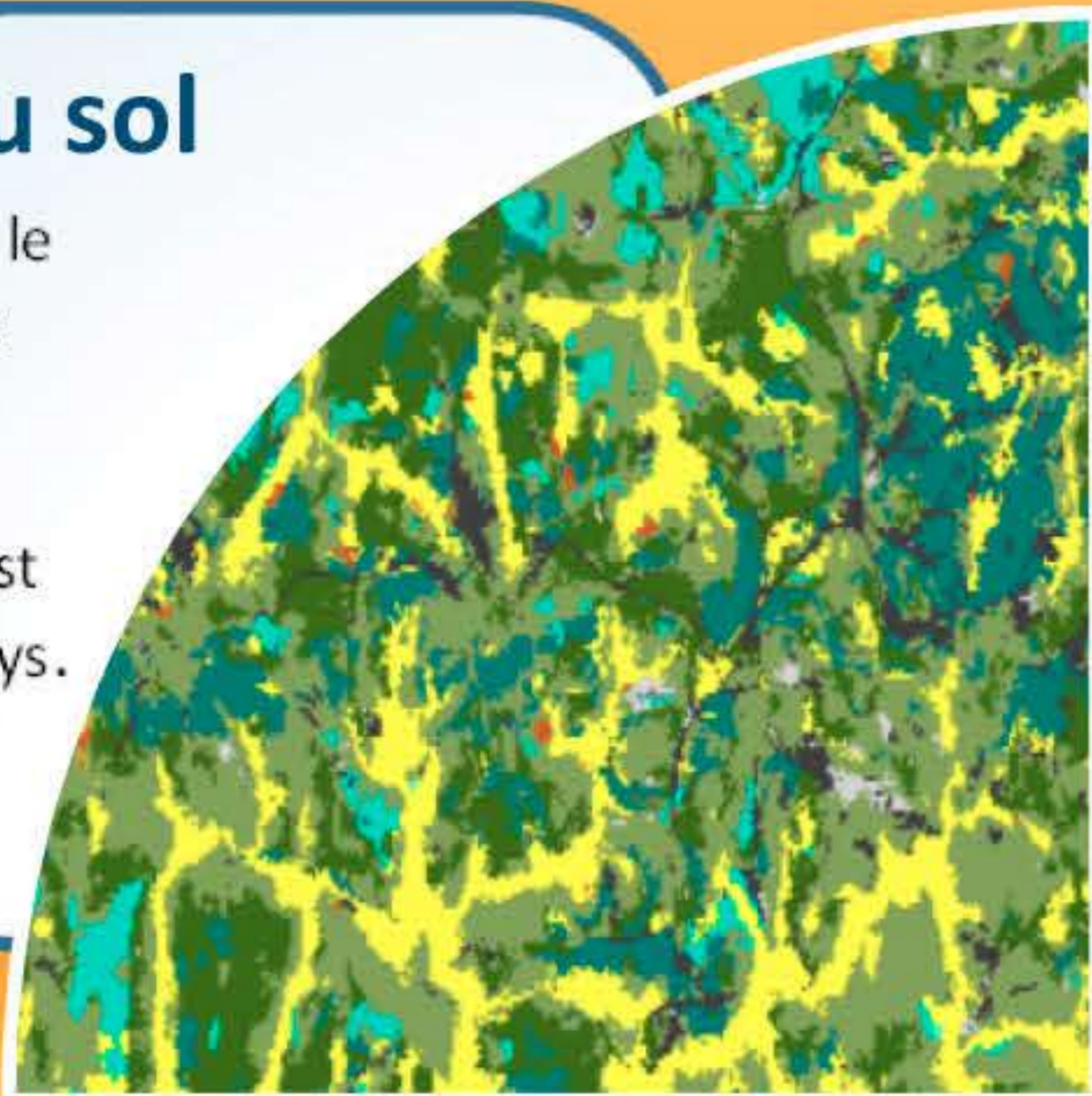
L'INFORMATION GEOGRAPHIQUE, UN INVESTISSEMENT ESSENTIEL POUR LES POLITIQUES PUBLIQUES AU SUD :

- des besoins importants, mais des informations géo-spatiales actualisées souvent manquantes ou inadaptées aux conditions locales ;
- des freins liés aux gros volumes de données à traiter et à l'insuffisance des centres locaux de formation aux technologies du spatial ;
- des services informationnels géo-spatiaux à co-construire entre praticiens et utilisateurs.

• L'utilisation agricole du sol

La prédominance de l'agriculture familiale sur le continent africain nécessite le développement de méthodes de cartographie des cultures adaptées à la diversité et à l'hétérogénéité des paysages ruraux. Cette information de base est essentielle pour la sécurité alimentaire des pays.

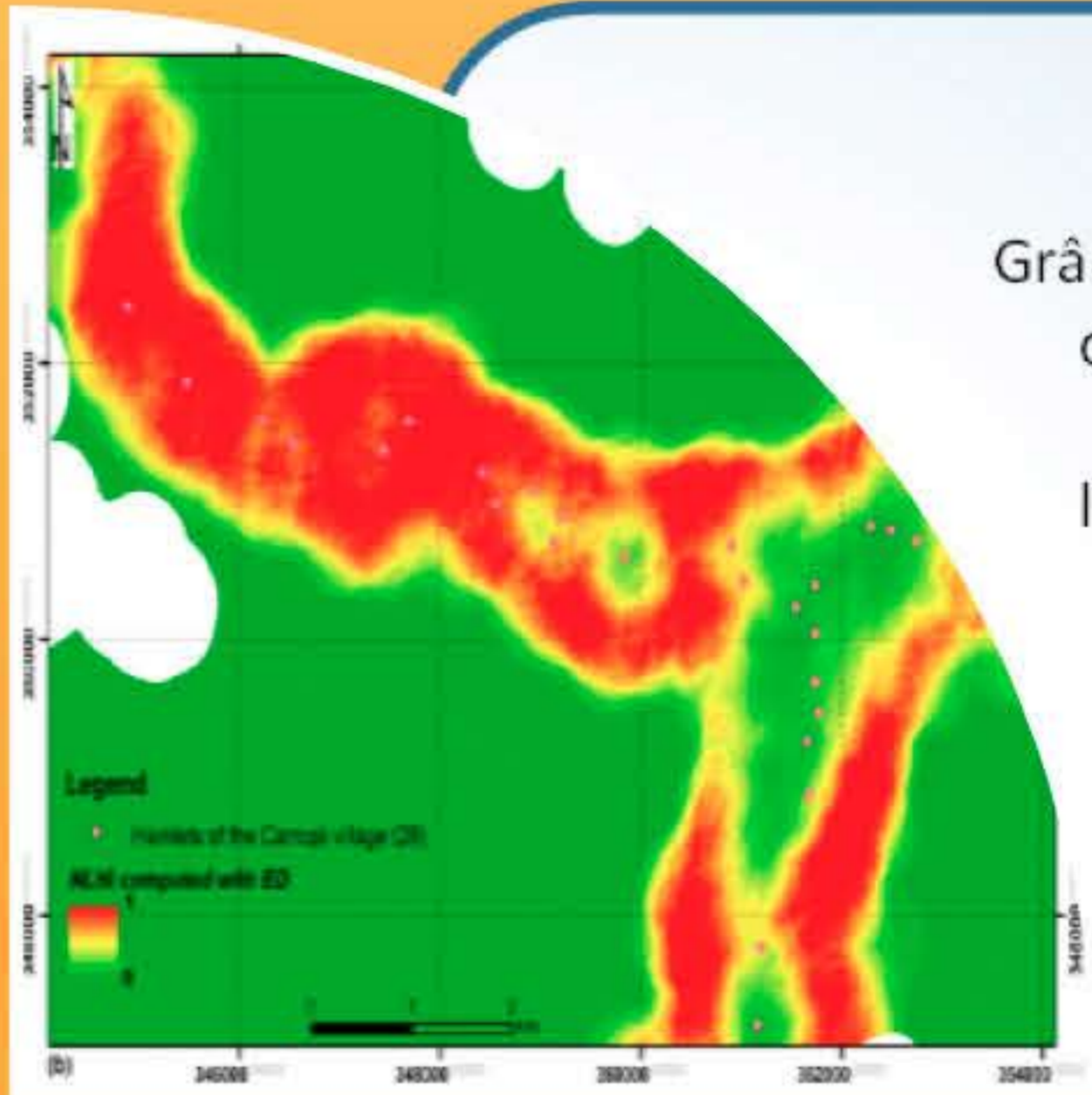
Cartographie des principales cultures dans la région d'Antsirabé, Madagascar



• Les risques sanitaires

Grâce à la connaissance de l'écologie des vecteurs, des cartes d'occupation du sol et des métriques paysagères sont utilisées pour modéliser l'influence du paysage sur le risque d'exposition humaine aux vecteurs des maladies.

Carte de risque d'exposition au paludisme à la frontière guyano-brésilienne (Camopi)



• Le projet OSFACO

Le projet « Observation spatiale des forêts d'Afrique Centrale et de l'Ouest » améliore la connaissance des dynamiques de l'occupation des sols. Il renforce et élargit l'expertise locale et l'appropriation de l'imagerie satellitaire dans la conception, la mise en œuvre et suivi des politiques publiques d'aménagement du territoire.

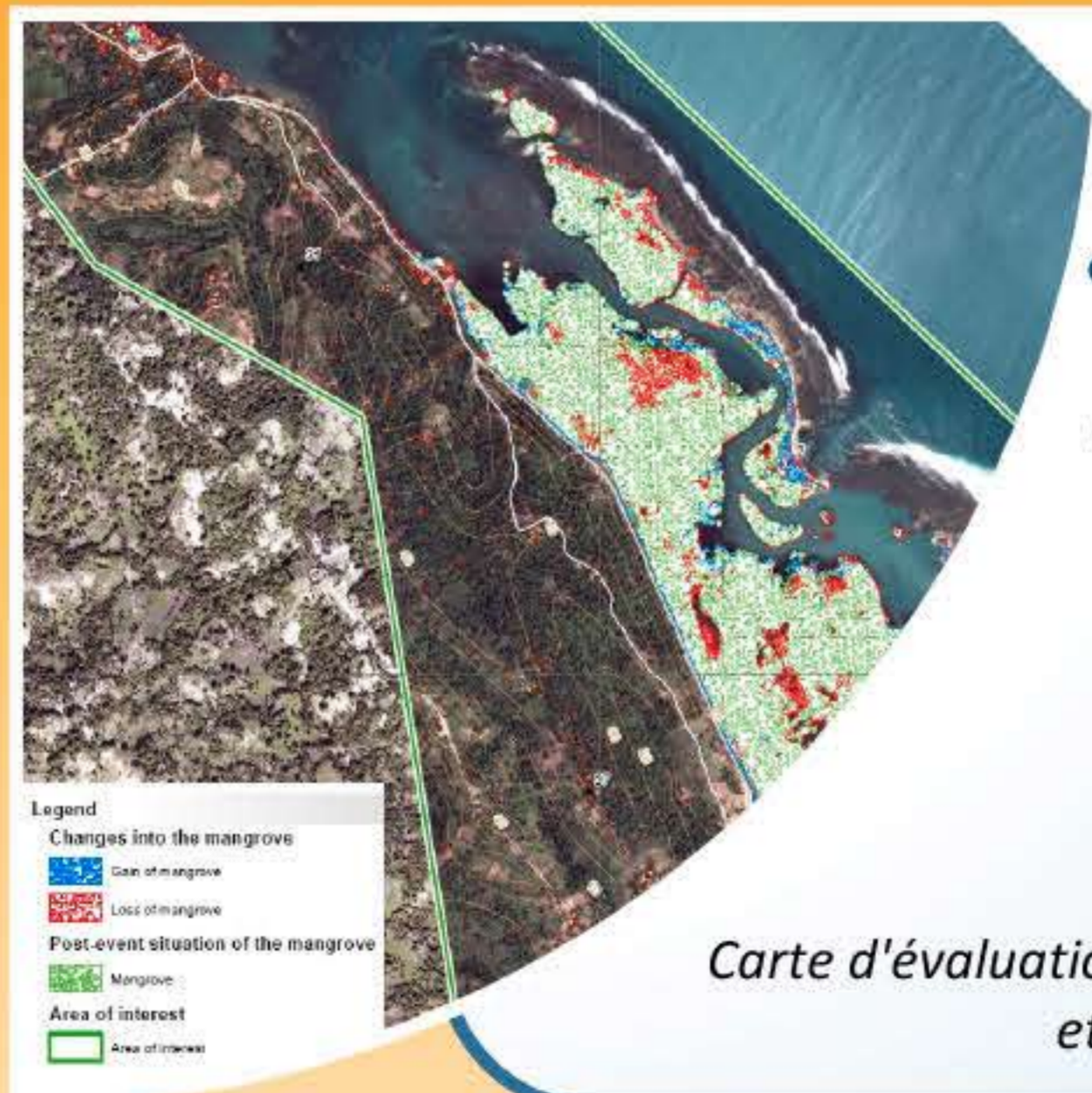
Conférence OSFACO, 13-15 mars 2019, Cotonou, Bénin



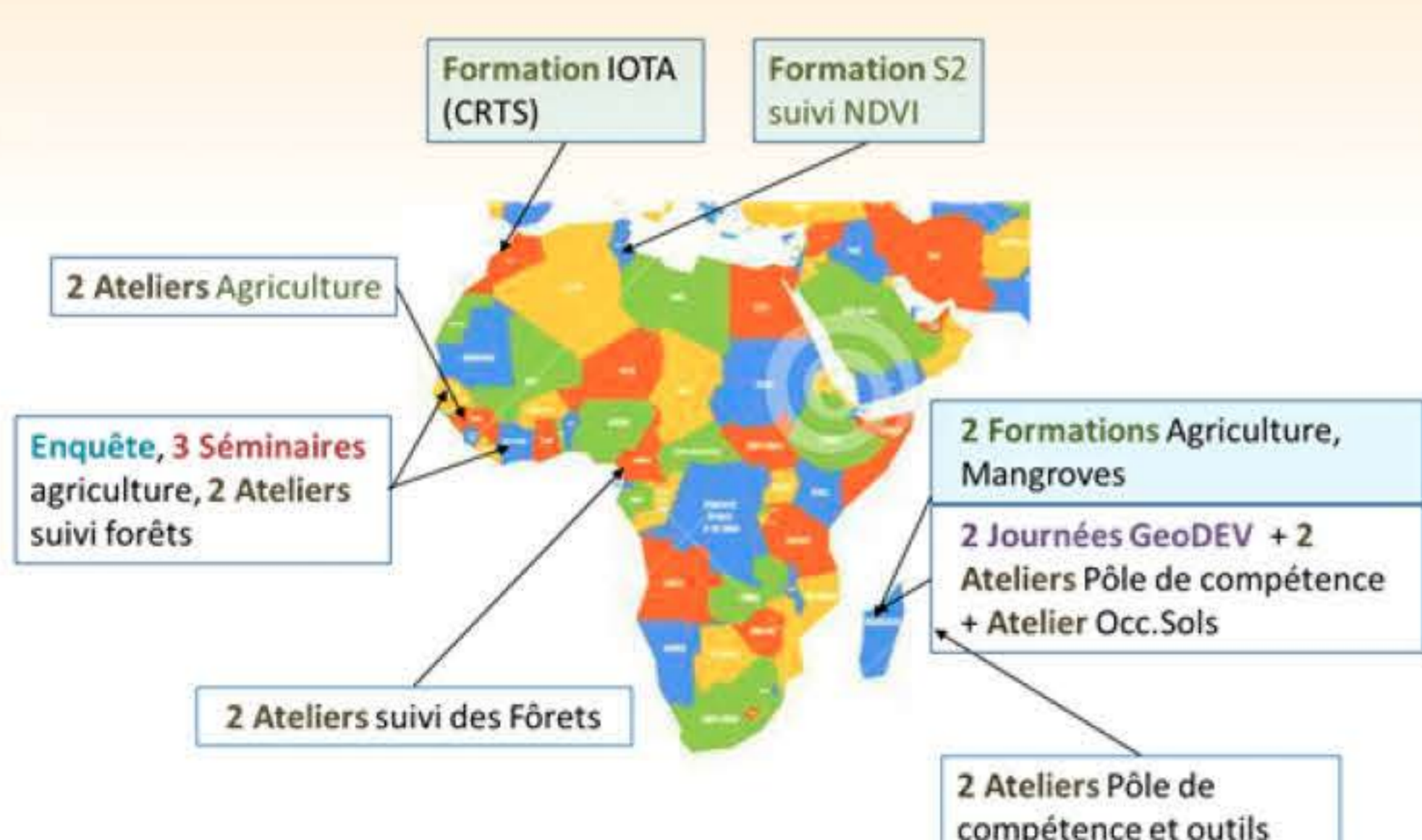
• L'Observatoire RO-HAITI

Co-construit avec les partenaires haïtiens après le passage de l'ouragan Mathieu en 2016, cet observatoire de la reconstruction (RO) suit de nombreuses thématiques (bâtiments, agriculture, environnement...). Le RO Haïti est une expérience pilote (CEOS).

Carte d'évaluation des dommages sur la mangrove de Pointe Abacou et de l'évolution du trait de côte (Carte Copernicus/EC)



Exemples d'actions GEODEV



Je suis intéressé !!

Devenez membre en vous inscrivant sur le site :

<http://www.theia-land.art-geodev.fr/>